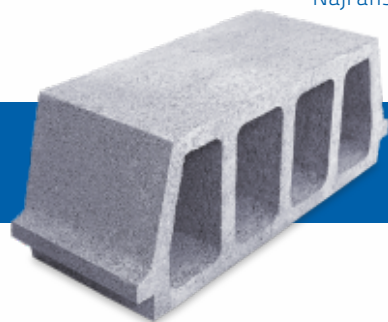


PRESCOT | STROPNÝ STAVEBNÝ SYSTÉM

Najľahší stropný systém na trhu s vysokou únosnosťou a kvalitou s variabilnou hrúbkou 20 až 31 cm

ZDARMA Vám vypracujeme presný kladačský plán Vášho stropu s detailným rozpisom potrebného materiálu a zabezpečíme aj odbornú podporu pri samotnej realizácii stropu

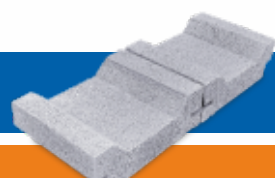
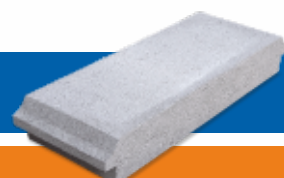


PRESCOT SBT a SBP

- Hmotnosť (kg)
- Dĺžka x Výška x Šírka tvárnice (mm)
- Rozmer palety (mm)
- Počet kusov na paletu (ks)
- Hmotnosť (kg)

	SBT 16	SBT 20	SBT 25
Hmotnosť (kg)	18,00	18,00	18,00
Dĺžka x Výška x Šírka tvárnice (mm)	250 x 160 x 530	200 x 200 x 530	200 x 250 x 530
Rozmer palety (mm)	1060 x 1060	1060 x 1060	1060 x 1060
Počet kusov na paletu (ks)	60	60	48
Hmotnosť (kg)	1 080	1 080	870
Cena za ks bez DPH	1,15 €	1,10 €	1,30 €
Cena za ks s DPH	1,38 €	1,32 €	1,56 €

STROPNÉ TVÁRNICE



- Hmotnosť (kg)
- Dĺžka x Výška x Šírka tvárnice (mm)
- Rozmer palety (mm)
- Počet kusov na paletu (ks)
- Hmotnosť (kg)

	SBT 8	SBP
Hmotnosť (kg)	17,00	16,50
Dĺžka x Výška x Šírka tvárnice (mm)	200 x 80 x 530	200 x 90 x 540
Rozmer palety (mm)	1060 x 1060	1060 x 1060
Počet kusov na paletu (ks)	110	120
Hmotnosť (kg)	1 870	1 980
Cena za ks bez DPH	1,10 €	1,10 €
Cena za ks s DPH	1,32 €	1,32 €



STROPNÉ BETÓNOVÉ NOSNÍKY PRESCOT

ponúkame v dĺžkach 1,00 až 8,40 m, odstupňované po 20 cm • váha 13 kg na bm

Dĺžka nosníka (m)	1,00	1,20	1,40	1,60	1,80	2,00	2,20	2,40	2,60	2,80
Cena za 1 ks bez DPH (€)	5,42	6,50	7,58	8,67	9,75	10,84	11,92	14,34	15,53	16,73
Cena za 1 ks s DPH (€)	6,50	7,80	9,10	10,40	11,70	13,00	14,30	17,21	18,64	20,07

Dĺžka nosníka (m)	3,00	3,20	3,40	3,60	3,80	4,00	4,20	4,40	4,60	4,80	5,00	5,20	5,40	5,60
Cena za 1 ks bez DPH (€)	17,92	19,12	21,47	22,73	25,71	27,07	28,42	29,78	35,77	37,33	41,46	43,12	50,28	52,14
Cena za 1 ks s DPH (€)	21,51	22,94	25,76	27,28	30,86	32,48	34,11	35,73	42,93	44,79	49,75	51,74	60,34	62,57

Dĺžka nosníka (m)	5,80	6,00	6,20	6,40	6,60	6,80	7,00	7,20	7,40	7,60	7,80	8,00	8,20	8,40
Cena za 1 ks bez DPH (€)	54,00	58,71	60,67	62,62	70,36	72,49	74,62	76,76	78,89	81,02	83,15	85,28	87,42	89,55
Cena za 1 ks s DPH (€)	64,81	70,45	72,80	75,15	84,43	86,99	89,55	92,11	94,67	97,22	99,78	102,34	104,90	107,46

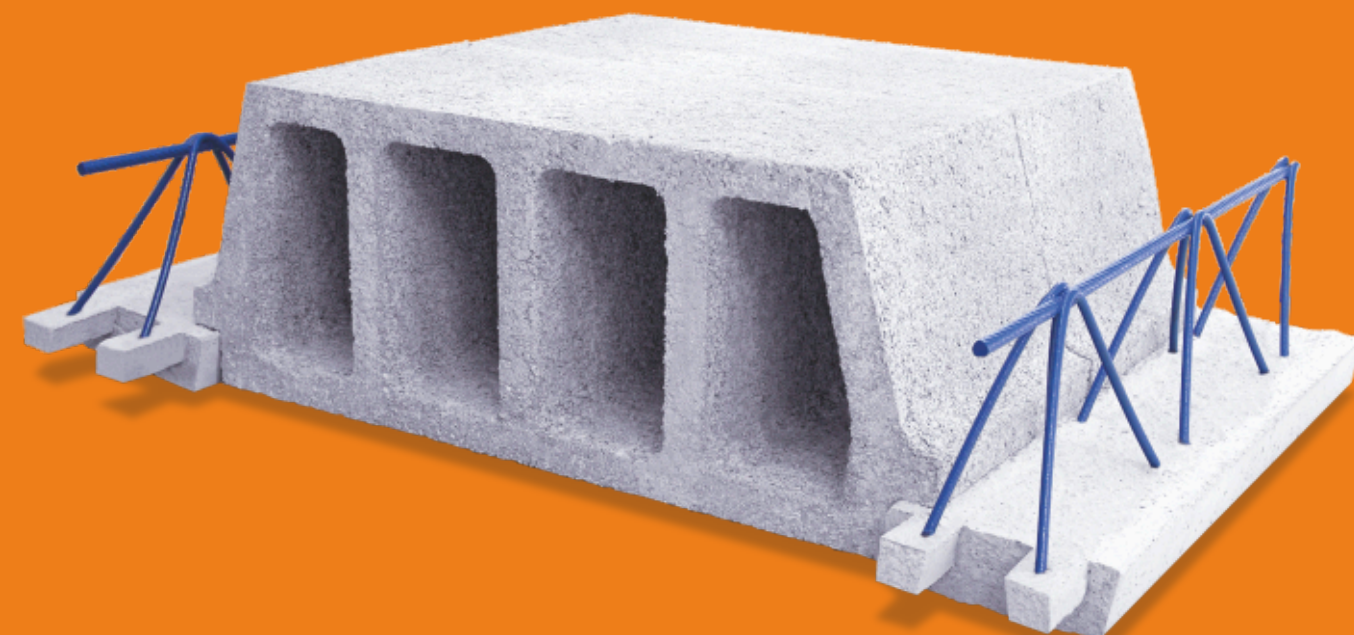


Prescot, s.r.o.

Obchod • tel.: 0911 435 100, 0911 435 110 • e-mail: obchod@prescot.sk
 Logistika / odbyt • tel.: 0911 435 102 • e-mail: info@prescot.sk
 Technické oddelenie • tel.: 0911 435 109 • e-mail: strop@prescot.sk
 Administratíva • tel.: 0911 435 106 • e-mail: info@prescot.sk
www.prescot.sk

Platnosť cenníka produktov od 15. augusta 2018

POSTAV DOM S PRESCOTOM OD ZÁKLADOV AŽ PO STROP

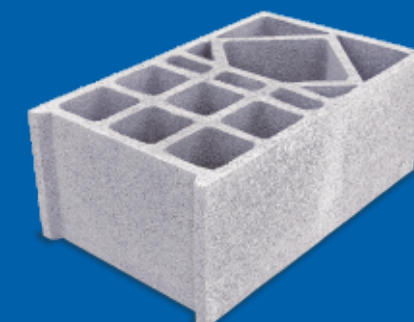


PRESCOT®

PRESCOT-DT | DEBNIACE TVÁRNICE

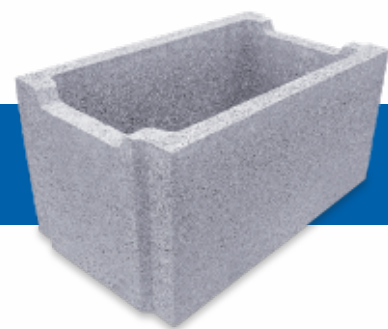
PREMUR | MUROVACIE TVÁRNICE

PRESTROP | STROPNÉ TVÁRNICE



MODULÁRNY BETÓNOVÝ STAVEBNÝ SYSTÉM

© platnosť cenníka produktov od 15. augusta 2018

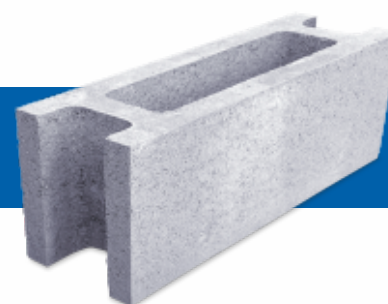


Najširšia ponuka debniacich tvárnic s výškou 250mm MAX a s výškou 200mm DBT

PRESCOT MAX

Všetky tvárnice MAX majú výšku 250 mm a dĺžku 500 mm. Spotreba 8 ks/m²

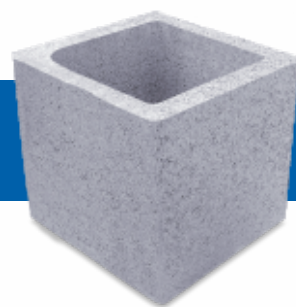
		MAX 15	MAX 20	MAX 25	MAX 30	MAX 40
▪ Hmotnosť	(kg)	20,0/22,0	22,5/26,5	23,0/29,0	25,3/33,0	28,0/37,0
▪ Šírka tvárnice	(mm)	150	200	250	300	400
▪ Rozmer palety	(mm)	1060 x 1060	1060 x 1060	1060 x 1060	1200 x 1000	1200 x 1000
▪ Počet kusov na paletu	(ks)	70	50	40	40	30
▪ Zloženie základná deliteľ'ná		60 10	40 10	30 10	30 10	20 10
▪ Hmotnosť	(kg)	1 420	1 165	980	1 090	930
▪ Množstvo na paletu	(m ²)	8,75	6,25	5,00	5,00	3,75
▪ Cena za ks bez DPH		1,13 €	1,24 €	1,34 €	1,44 €	1,55 €
▪ Cena za ks s DPH		1,36 €	1,49 €	1,61 €	1,73 €	1,86 €
▪ Cena za m ² bez DPH		9,04 €	9,92 €	10,72 €	11,52 €	12,40 €



PRESCOT DBT

Všetky tvárnice DBT majú výšku 200 mm a dĺžku 500 mm. Spotreba 10 ks/m²

		DBT 15	DBT 20	DBT 25
▪ Hmotnosť	(kg)	16,8/19,0	19,0/22,0	20,0/25,0
▪ Šírka tvárnice	(mm)	150	200	250
▪ Rozmer palety	(mm)	1060 x 1060	1060 x 1060	1060 x 1060
▪ Počet kusov na paletu	(ks)	84	60	48
▪ Zloženie základná koncová		72 12	48 12	36 12
▪ Hmotnosť	(kg)	1 438	1 176	1 020
▪ Množstvo na paletu	(m ²)	8,40	6,00	4,80
▪ Cena za ks bez DPH		0,93 €	0,98 €	1,08 €
▪ Cena za ks s DPH		1,12 €	1,18 €	1,30 €
▪ Cena za m ² bez DPH		9,30 €	9,80 €	10,80 €



STĽPOVÉ TVÁRNICE

Všetky stĺpové tvárnice majú výšku 250 mm. Spotreba 4 ks/bm

		QUADRA 25	QUADRA 30	QUADRA 40
▪ Hmotnosť	(kg)	14,60	18,00	26,00
▪ Dĺžka x Šírka tvárnice	(mm)	250 x 250	300 x 300	400 x 400
▪ Rozmer palety	(mm)	1060 x 1060	1200 x 1000	1200 x 1000
▪ Počet kusov na paletu	(ks)	80	60	30
▪ Hmotnosť	(kg)	1 168	1 080	800
▪ Cena za ks bez DPH		1,25 €	1,55 €	1,85 €
▪ Cena za ks s DPH		1,50 €	1,86 €	2,22 €

NOSNÉ TVÁRNICE

Všetky nosné murovacie tvárnice majú výšku 200 mm a dĺžku 500 mm.

Spotreba 10 ks/m²



		MBT 20	MBT 25	MBT 30
▪ Hmotnosť	(kg)	20,00	24,30 - 27,00	25,00 - 27,00
▪ Šírka tvárnice	(mm)	200	250	300
▪ Rozmer palety	(mm)	1060 x 1060	1060 x 1060	1200 x 1000
▪ Počet kusov na paletu	(ks)	60	48	48
▪ Zloženie základná koncová		50 10	38 10	36 12
▪ Hmotnosť	(kg)	1 200	1 199	1 230
▪ Množstvo na paletu	(m ²)	6,00	4,80	4,80
▪ Cena za ks bez DPH		1,15 €	1,30 €	1,45 €
▪ Cena za ks s DPH		1,38 €	1,56 €	1,74 €
▪ Cena za m ² bez DPH		11,50 €	13,00 €	14,50 €

PRIEČKOVÉ TVÁRNICE

Všetky priečkové murovacie tvárnice majú výšku 200 mm a dĺžku 500 mm.

Spotreba 10 ks/m²



		MBT 10	MBT 12	MBT 15
▪ Hmotnosť	(kg)	11,80	12,00	16,50
▪ Šírka tvárnice	(mm)	100	125	150
▪ Rozmer palety	(mm)	1060 x 1060	1060 x 1060	1060 x 1060
▪ Počet kusov na paletu	(ks)	120	96	84
▪ Zloženie základná koncová		120 0	84 12	72 12
▪ Hmotnosť	(kg)	1 416	1 152	1 386
▪ Množstvo na paletu	(m ²)	12,00	9,60	8,40
▪ Cena za ks bez DPH		0,82 €	0,95 €	1,00 €
▪ Cena za ks s DPH		0,98 €	1,14 €	1,20 €
▪ Cena za m ² bez DPH		8,20 €	9,50 €	10,00 €

Paleta je vratná predaj 10,00 EUR a výkup 8,63 EUR bez DPH. Prijímame len nepoškodené palety do 3 mesiacov od predaja.

PRESCOT - nákladná preprava

- Svojím klientom ponúkame dovoz materiálu aj s vykládkou priamo na stavbe. V autoparku máme vozidlá s hydraulickou rukou s nosnosťou 24 ton alebo stavebné návesy s nosnosťou 26 ton (18 až 24 paliet našich produktov).
- Prepravíme aj sypké materiály kontajnerovým návesom s nosnosťou 26 ton (28 m³)

